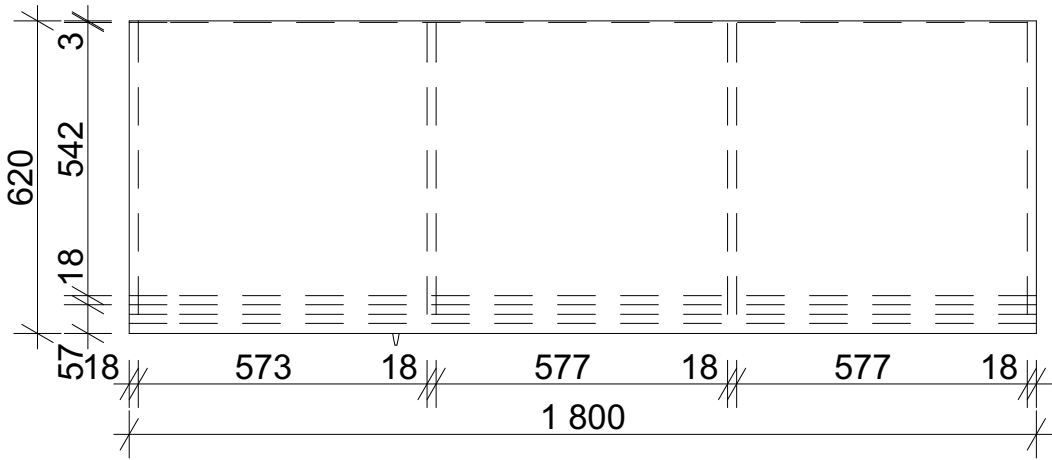
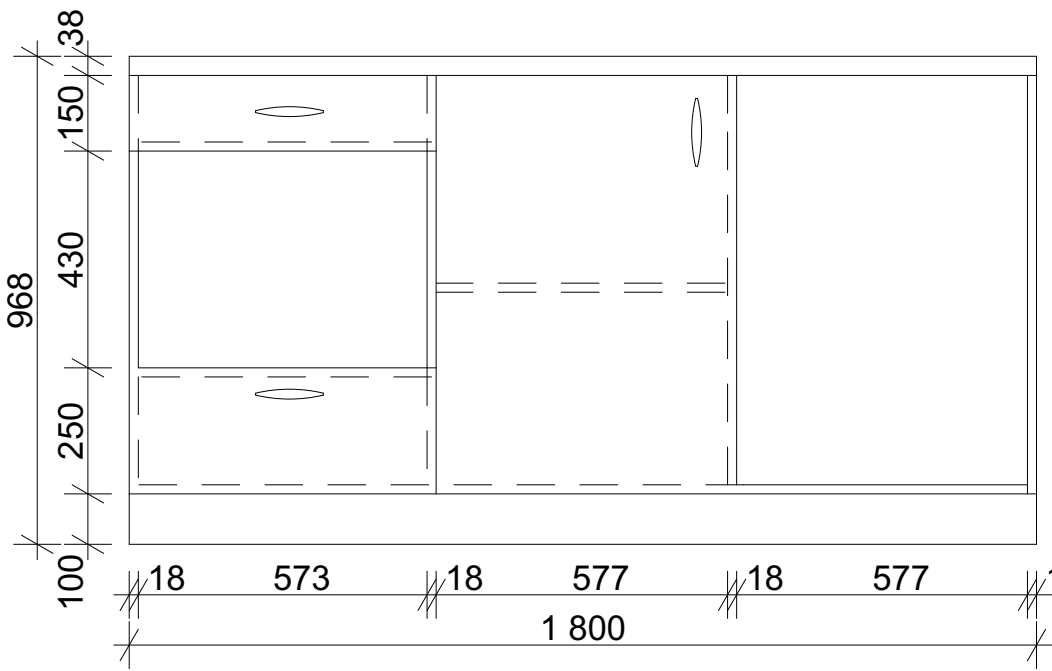


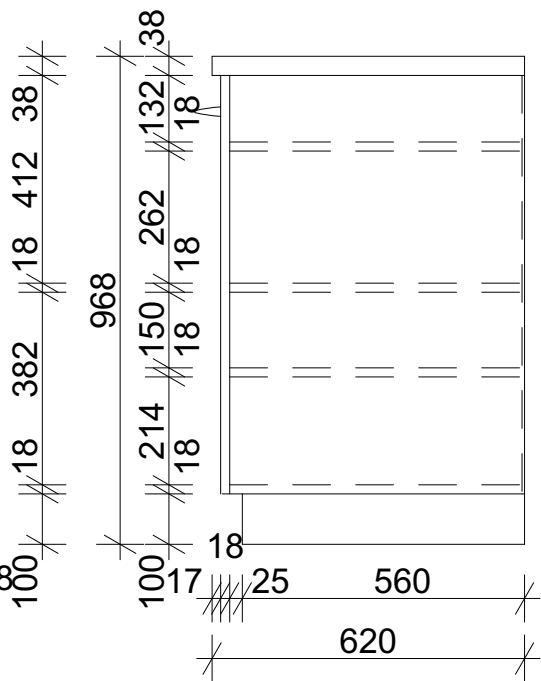
POHLED SHORA



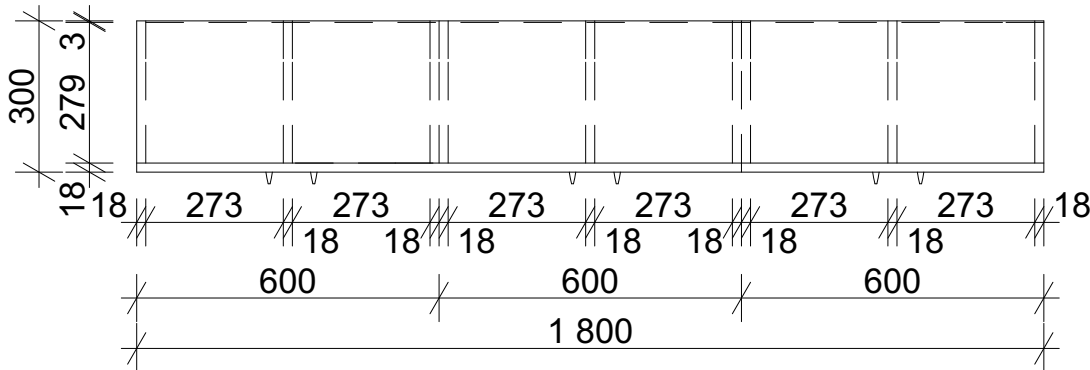
POHLED ZPŘEDU



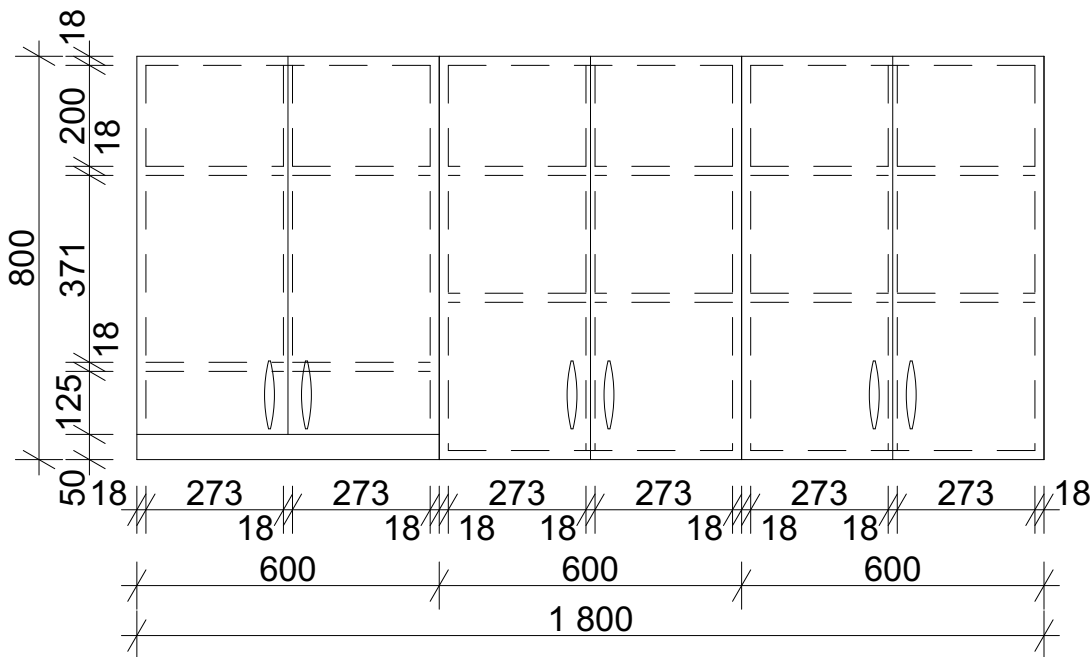
POHLED ZPRAVA



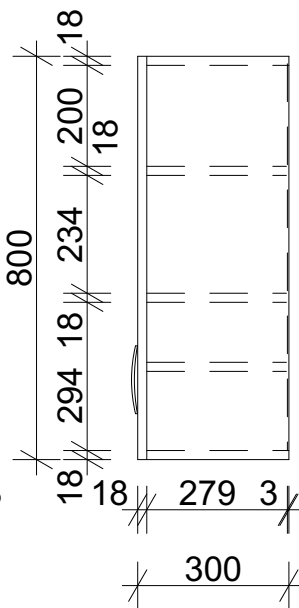
POHLED SHORA



POHLED ZPŘEDU



POHLED ZPRAVA



POZNÁMKY:

Jednotlivé kusy nábytku budou přesně zaměřeny, rozkresleny a naceněny konkrétní dodavatelskou firmou.

Nábytek je vestavěný, sestává z laminátových dřevotřískových desek tl. 18mm, ABS hrana 2mm, barva dekoru calvados.

V případě zjištění skutečností odlišných od projektové dokumentace neprodleně kontaktovat projektanta

Veškeré rozměry a kóty nutno ověřit na stavbě

Součástí kuchyňských linek je obklad mezi spodními a horními skříňkami v dekoru pracovní desky



Drobný Architects

architektonický ateliér, s.r.o.
Děkanská 7/226, Praha 4, 140 00

IČO: 26 49 99 24
tel/fax: 607 154 000
e-mail: atelier@drobnyarch.cz

Název akce:

Zvýšení kapacity koleje Blanice

Místo:

Chemická 953, 148 00, Praha 4

Investor:

Správa účelových zařízení VŠE v Praze, Jeseniova 2769/208, Praha 3

Zodp. projektant:

Ing.arch. Ivan Drobný, Ing. Martin Hamerník

stupeň:

DPS

datum:

28.04.2023

Projektová část:

Truhlářské práce

Název výkresu:

Schéma kuchyňky 16

měřítko:

číslo výkresu:

18